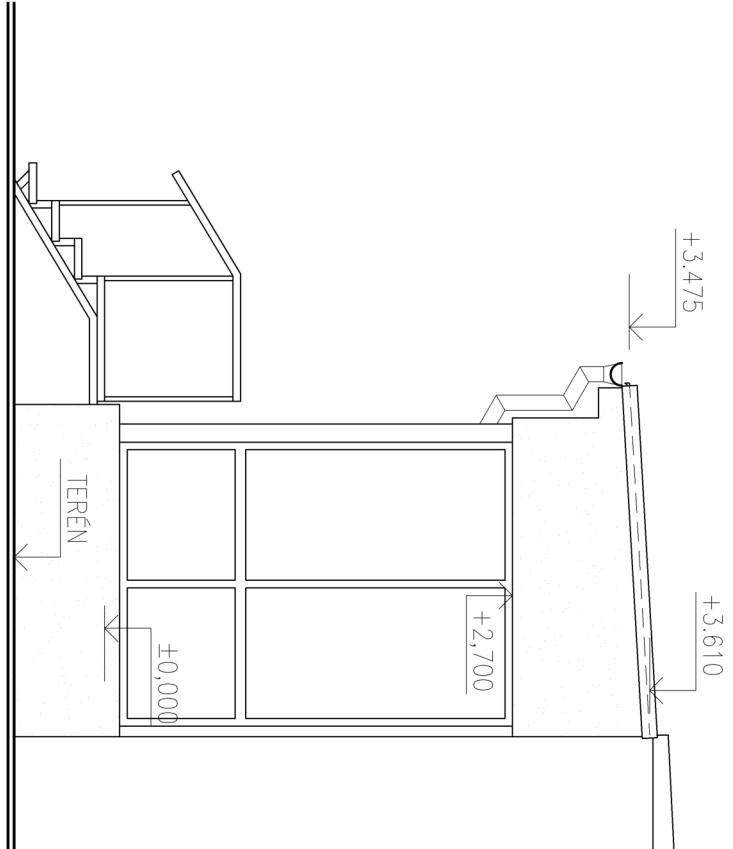
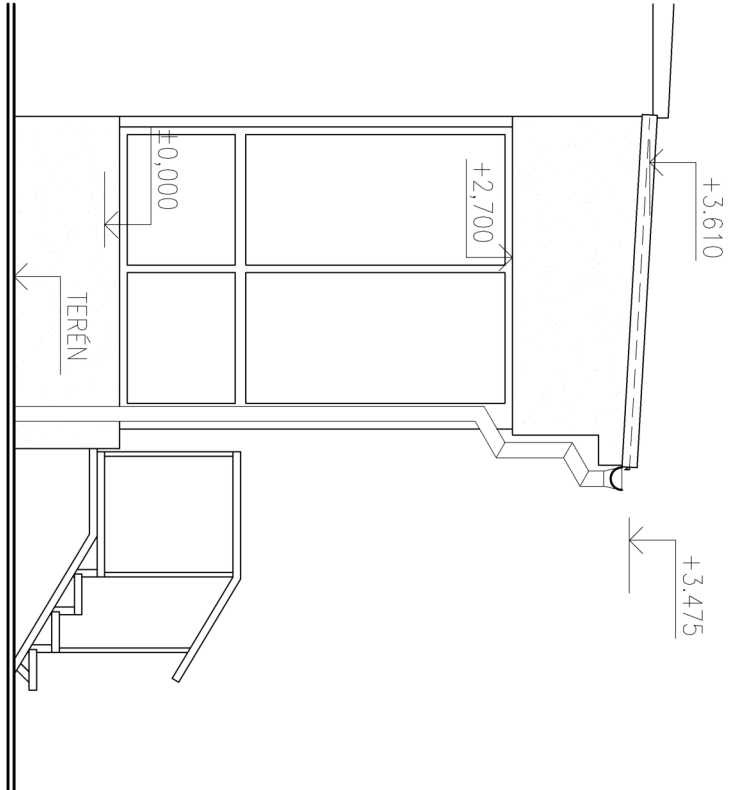


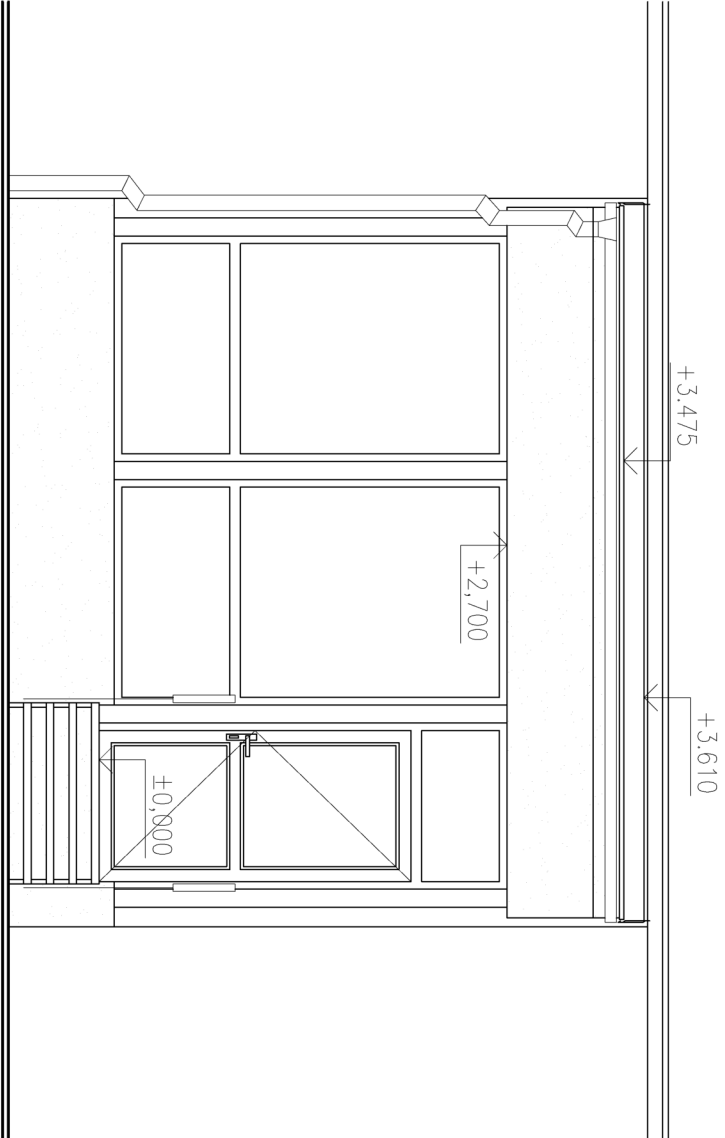
POHLED VÝCHODNÍ




POHLED ZÁPADNÍ



POHLED JIŽNÍ



		Na zpracování dokumentace na účelu stavebního zřízení A-Z EKO s. r. o. v souladu s požadavky zákona o projektování a stavební technické specifikace.	
A-Z EKO Střední		Stavební úpravy kotelny a výměna zásobníků TUV - LDA	
Investor	Státní lázeň Třebíč s. r. o., Lázeňská 1001, 37901 Třebíč	Zakázka číslo	DSP+DPS
Obsah	Vstup ro personál - pohledy - stávající stav	xxxx-xx/2024	
Z. Projektant	Ing. Vladimír Likař	Datum	06/2025
Vytvářel	Ing. Jan Likař, Ing. Jiří Vancura	Měřítko	1:50
Kreslil	Ing. Jan Likař, Ing. Jiří Vancura	Číslo výkresu	D.1.1.03